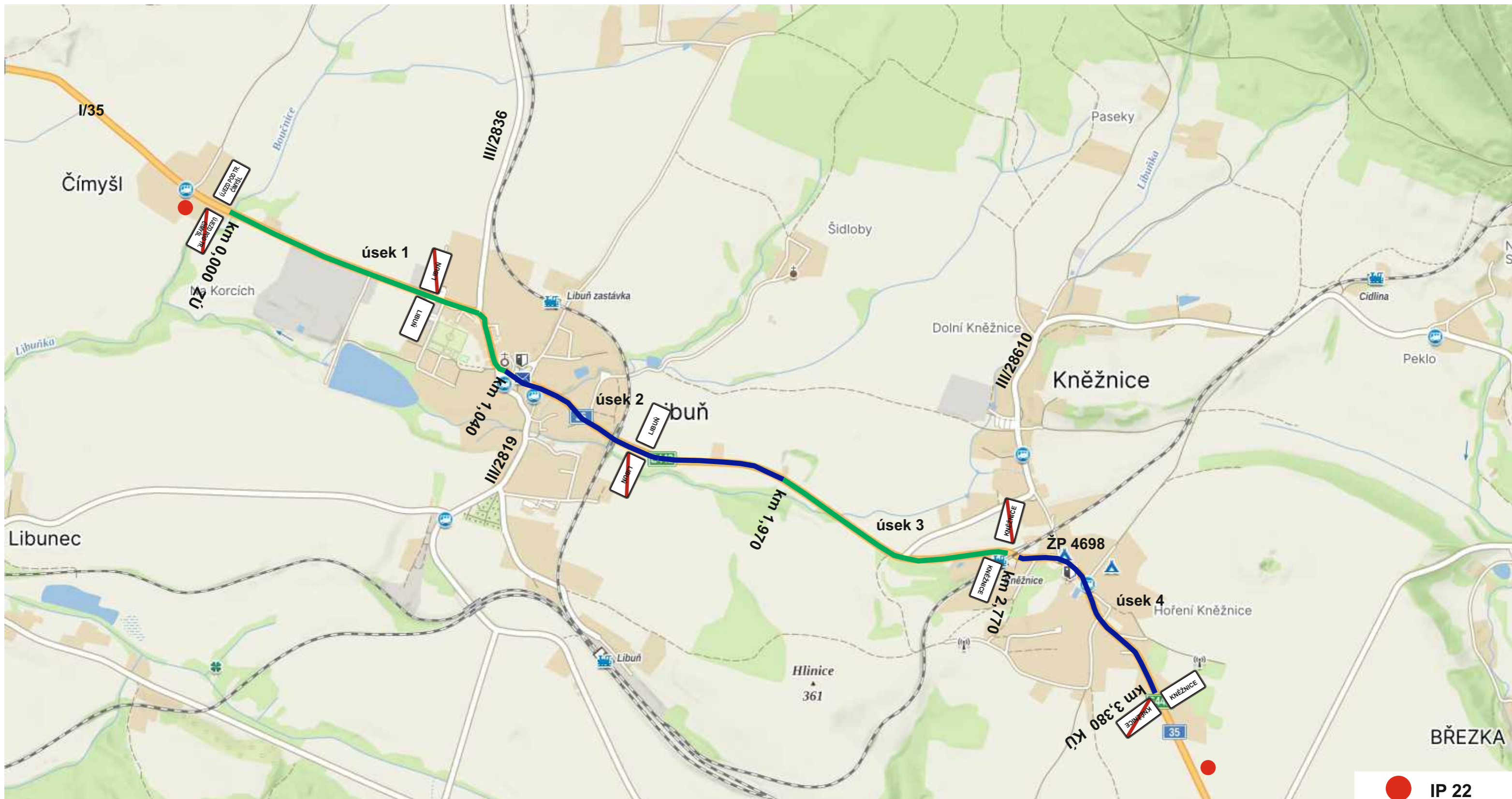




# I/35 Libuň - Kněžnice, oprava silnice

termín : 17.6.2024 - 17.11.2024



-  I. ETAPA - úsek 1 - 3
-  II. ETAPA - úsek 2 - 4

DZ IP 22 BUDE UMÍSTĚNO PŘED STAVBOU Z OBOU SMĚRŮ  
CCA 2 KM, BUDE UMÍSTĚNI VSTRČIČNĚ

 IP 22



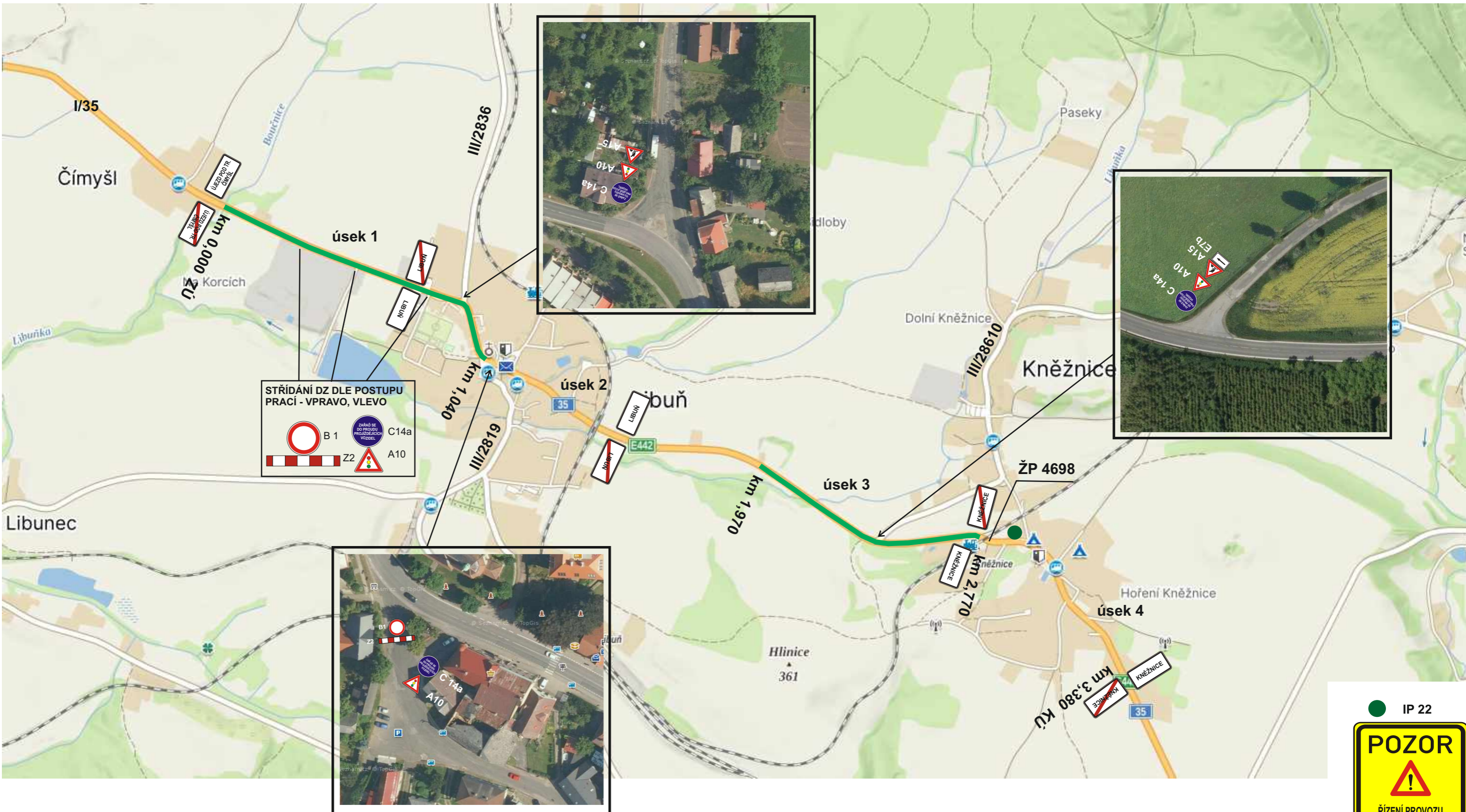
**POZOR**

PRŮJEZ  
STAVBOU  
v délce 3,4 km

# I/35 Libuň - Kněžnice, oprava silnice

ETAPA I úseky 1 - 1,040m, 3 - 800m

termín : 17.6.2024 - 18.7.2024 - levá strana ve směru staničení stavby  
2.9.2024 - 3.10.2024 - pravá strana ve směru staničení stavby

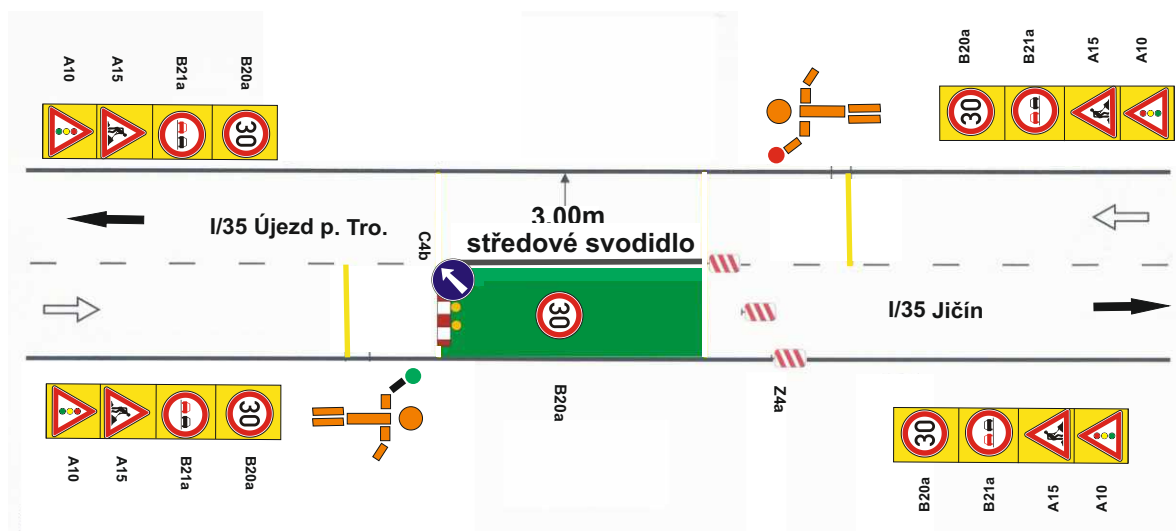


# I/35 Libuň - Kněžnice, oprava silnice

## ETAPA I úsek 1

termín : **17.6.2024 - 18.7.2024** - levá strana ve směru staničení stavby  
**2.9.2024 - 3.10.2024** - pravá strana ve směru staničení stavby

- v pracovní dobu bude provoz řízen pracovníky provádějící organizace



- mimo pracovní dobu bude provoz řízen světelnou signalizací



# I/35 Libuň - Kněžnice, oprava silnice

## ETAPA I úsek 3

termín : **17.6.2024 - 18.7.2024** - levá strana ve směru staničení stavby  
**2.9.2024 - 3.10.2024** - pravá strana ve směru staničení stavby

- v pracovní dobu bude provoz řízen pracovníky provádějící organizace



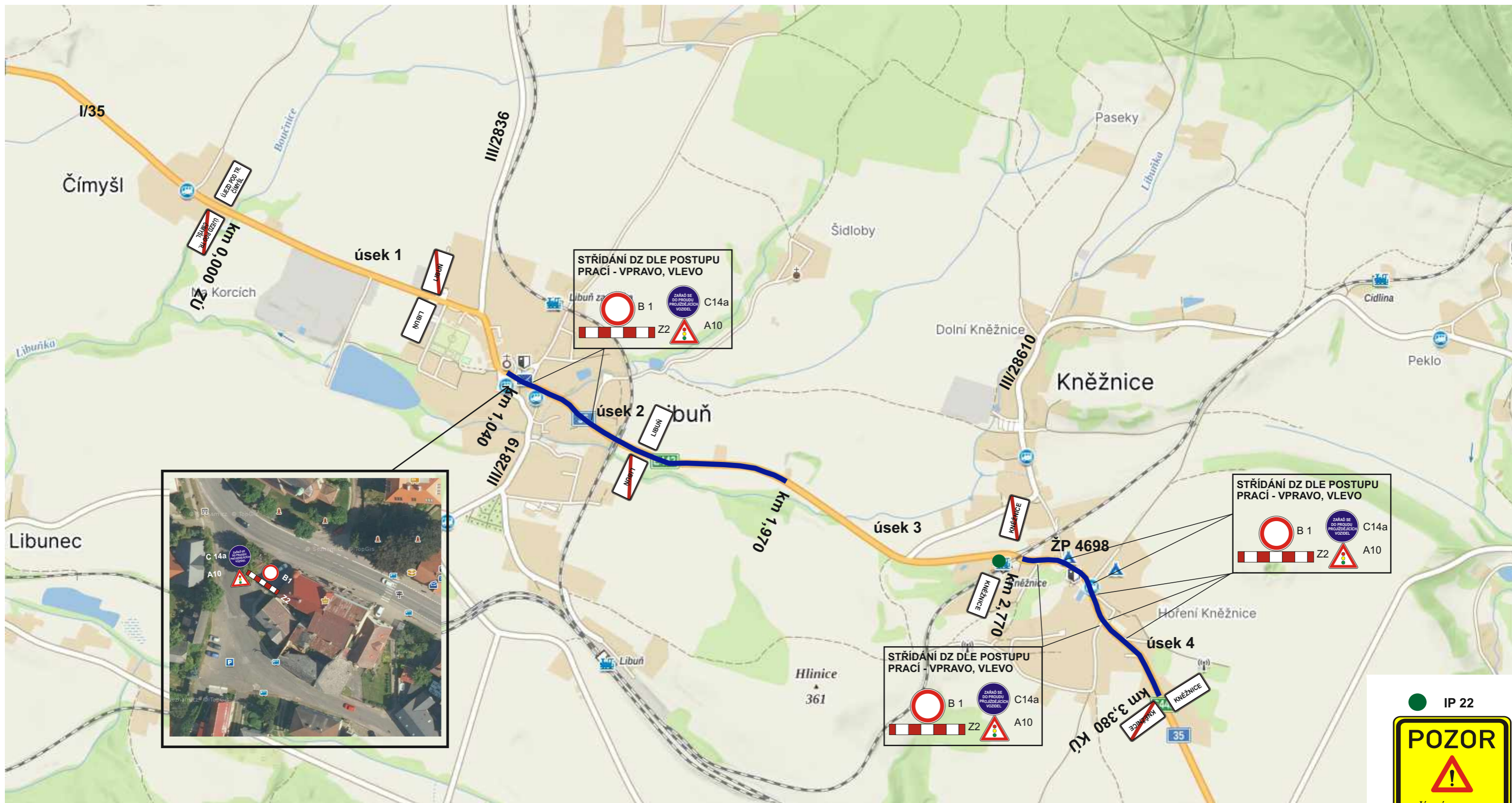
- mimo pracovní dobu bude provoz řízen světelnou signalizací



# I/35 Libuň - Kněžnice, oprava silnice

## ETAPA II úseky 2 - 930m, 4 - 610m

termín : 19.7.2024 - 1.9.2024 - levá strana ve směru staničení stavby  
4.10.2024 - 17.11.2024 - pravá strana ve směru staničení stavby

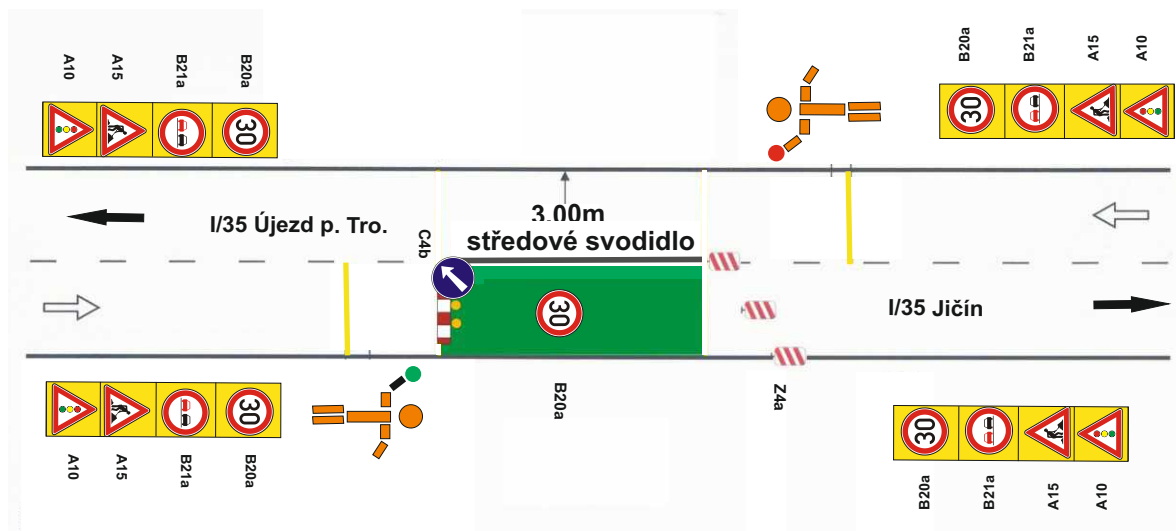


# I/35 Libuň - Kněžnice, oprava silnice

## ETAPA II úsek 2

termín : **19.7.2024 - 1.9.2024** - levá strana ve směru staničení stavby  
**4.10.2024 - 17.11.2024** - pravá strana ve směru staničení stavby

- v pracovní dobu bude provoz řízen pracovníky provádějící organizace



- mimo pracovní dobu bude provoz řízen světelnou signalizací

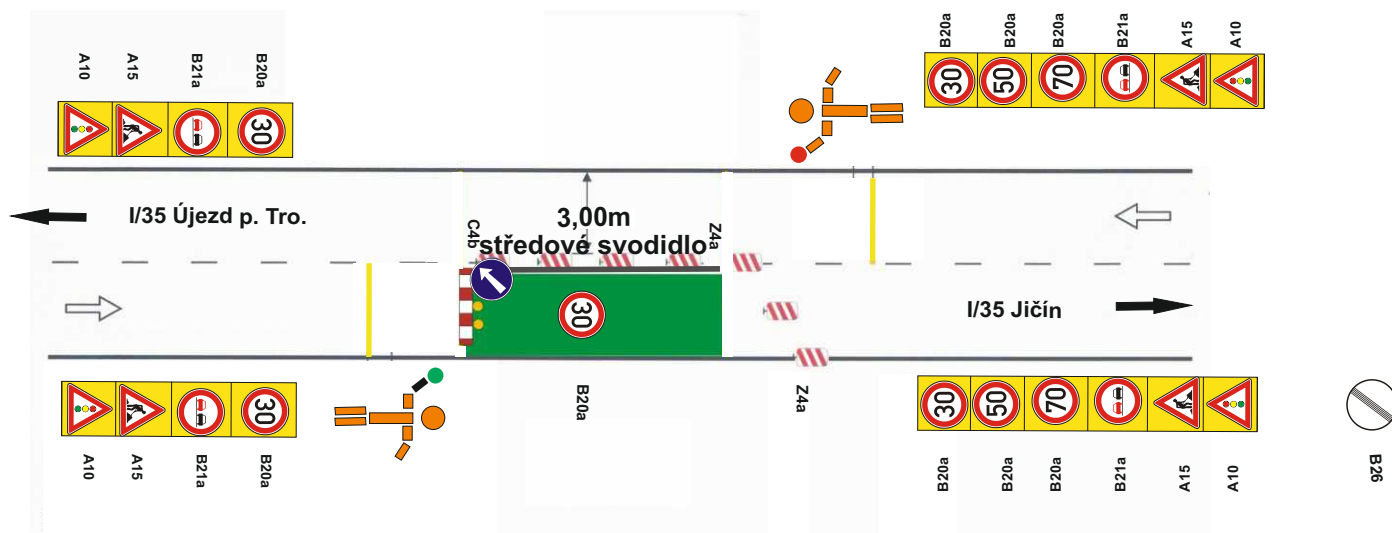


# I/35 Libuň - Kněžnice, oprava silnice

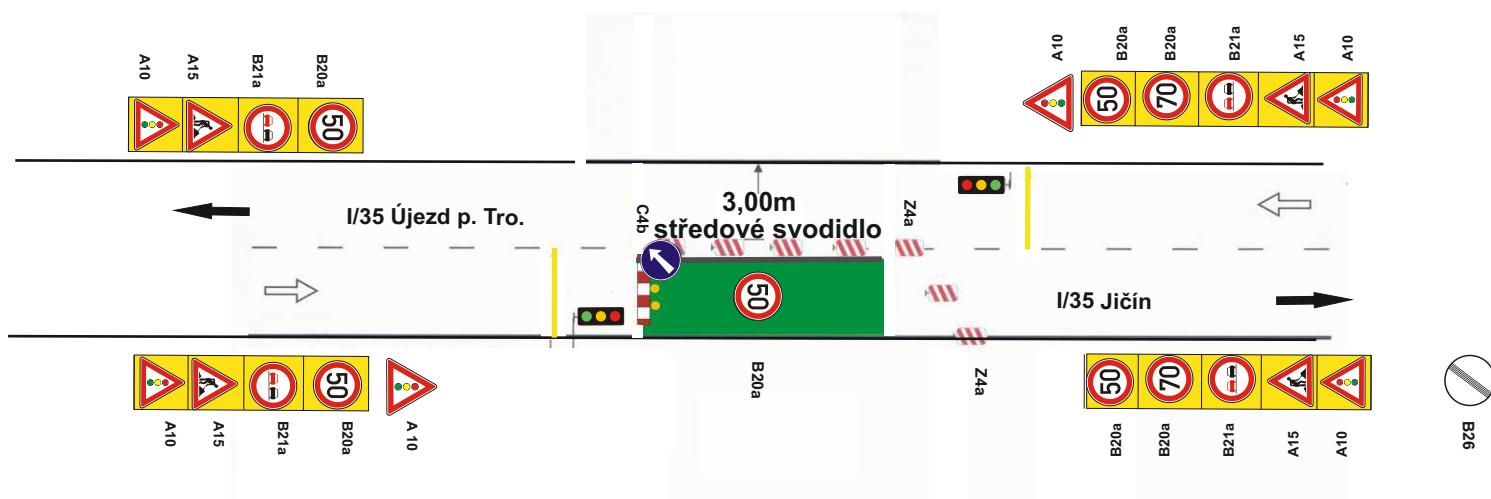
## ETAPA II úsek 4

termín : **19.7.2024 - 1.9.2024** - levá strana ve směru staničení stavby  
**4.10.2024 - 17.11.2024** - pravá strana ve směru staničení stavby

- v pracovní dobu bude provoz řízen pracovníky provádějící organizace



- mimo pracovní dobu bude provoz řízen světelnou signalizací



# I/35 Libuň - Kněžnice, oprava silnice

## ETAPA II úsek 2

- přemístění zastávek BUS - Libuň. ObÚ

termín : 19.7.2024 - 1.9.2024  
4.10.2024 - 17.11.2024





# Ověřovací doložka

## Změna datového formátu dokumentu v digitální podobě podle § 69a z. č. 499/2004 Sb.

### Subjekt, který změnu datového formátu provedl:

POLICIE ČESKÉ REPUBLIKY  
Krajské ředitelství policie Královéhradeckého kraje  
územní odbor, dopravní inspektorát  
Balbínova 24  
Jičín

### Datum vyhotovení:

31.05.2024 14:58

### Jméno a příjmení osoby, která změnu datového formátu provedla:

por. Tomáš Foff, DiS.

### Zajišťovací prvek:

bez zajišťovacího prvku

### Výsledek ověření:

### Původní datový formát dokumentu

PDF [application/pdf]

# I/35 Libuň - Kněžnice, oprava silnice - přemístění zastávky BUS, Kněžnice

termín : 19.7.2024 - 1.9.2024 - levá strana ve směru staničení stavby  
4.10.2024 - 17.11.2024 - pravá strana ve směru staničení stavby

Souhlasím se situací.

Digitálně podepsal  
Tomáš Patzelt  
Datum: 2024.06.06  
19:04:31 +02'00'

Čj. KRPH-52047/CJ-2024-050406

POLICIE ČESKÉ REPUBLIKY  
KRAJSKÉ ŘEDITELSTVÍ POLICIE  
KŘÁLOVÉHRADECKÉHO KRAJE  
ÚZEMNÍ ODBOR  
DOPRAVNÍ INSPEKTORÁT  
506 12 JIČÍN

11.6.2024

III/28610

Kněžnice

MK

35

E442

Kněžnice

obecní úřad

